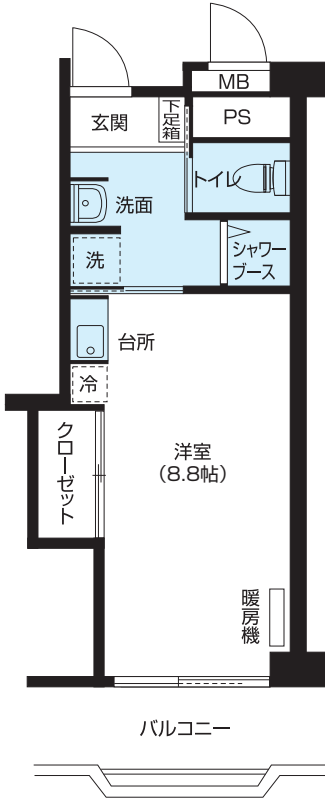


一般居室

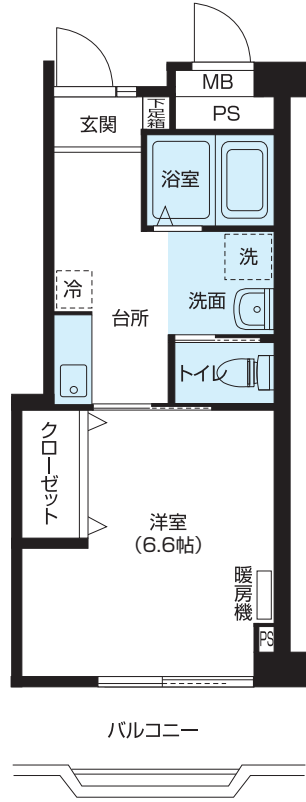
○間取り図をご覧になる際のご注意

- ・居室によっては施工上やむを得ず図面と多少相違する場合がありますので、あらかじめご了承ください。
- ・各タイプの居室面積にはPS(パイプスペース)、MB(メーターボックス)やバルコニー面積は含みません。
- ・居室により、仕様が異なる場合があります。

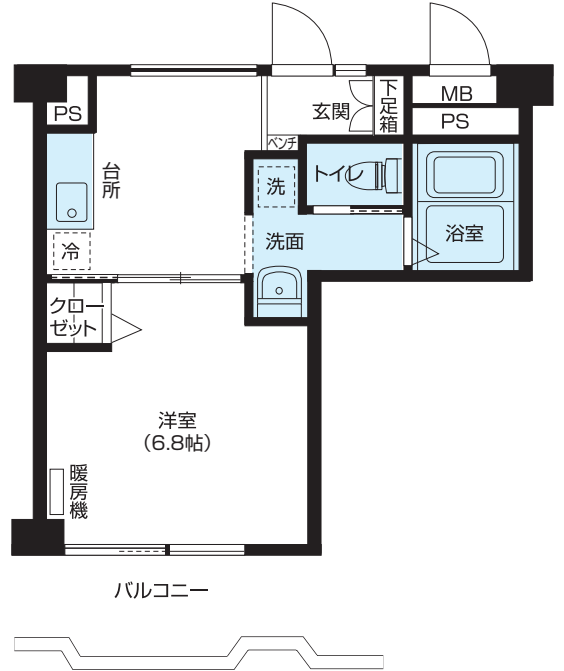
A TYPE 1K 居室面積 25.5m²



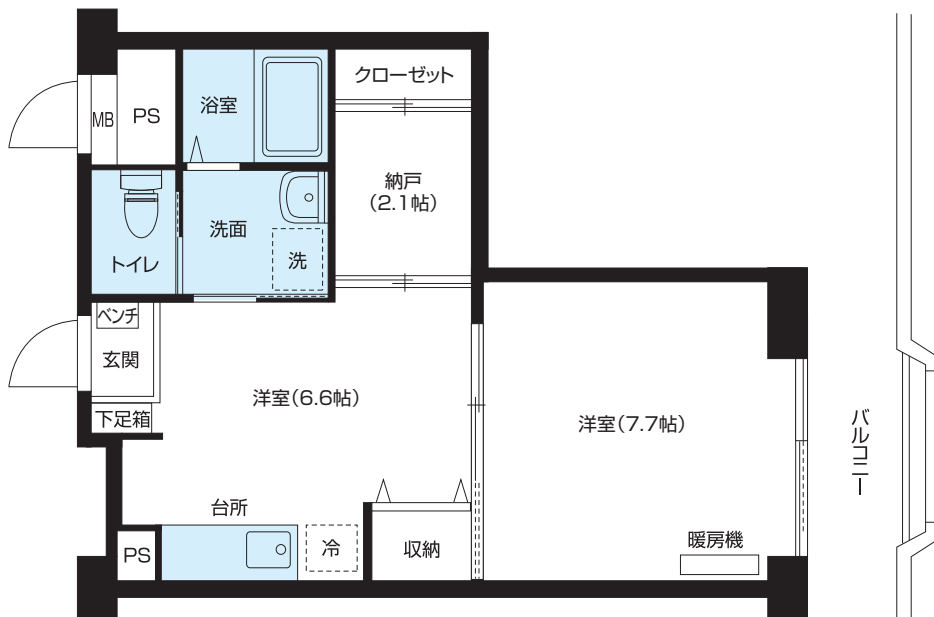
A' TYPE 1K 居室面積 27.1m²



B TYPE 1K 居室面積 30.0m²



C2 TYPE 1DK+納戸 居室面積 41.3m²

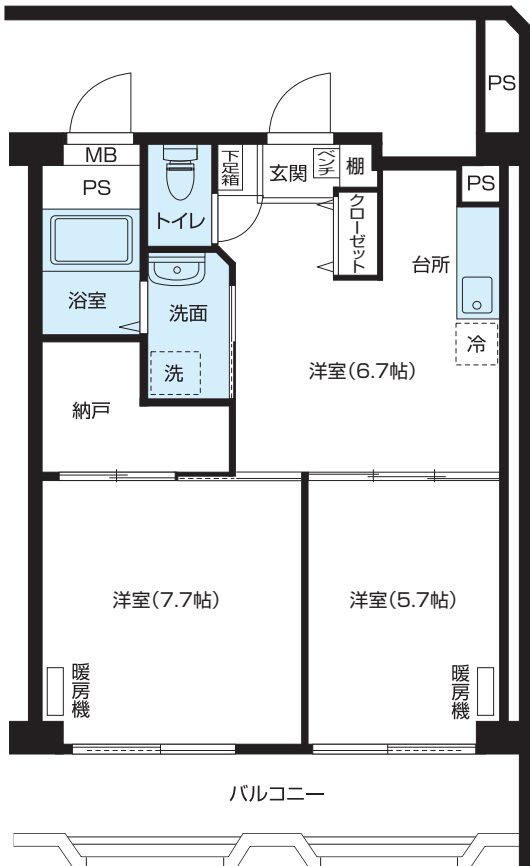


一般居室

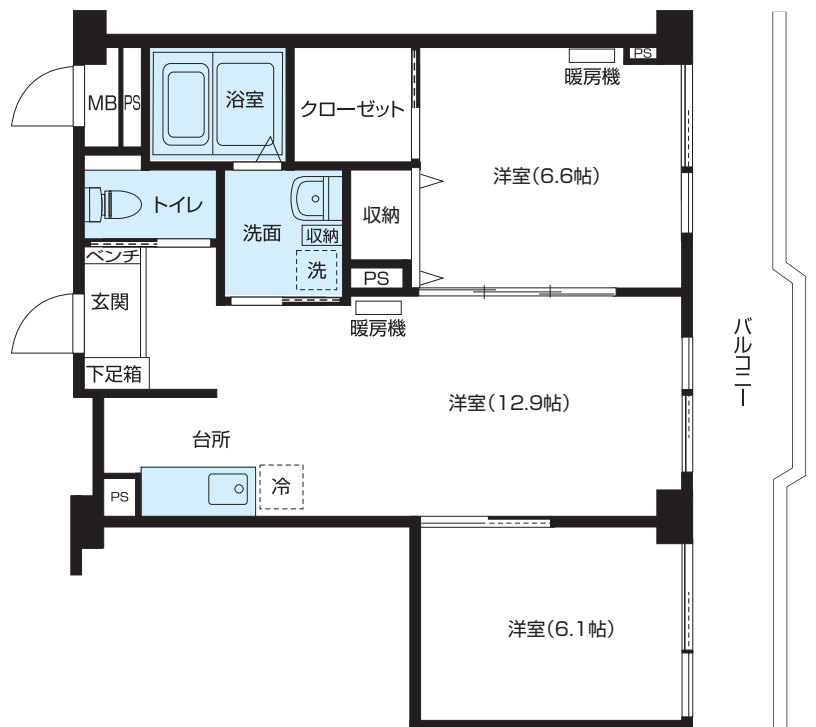
D TYPE 2DK 居室面積 49.4m²



E TYPE 2DK+納戸 居室面積 51.0m²

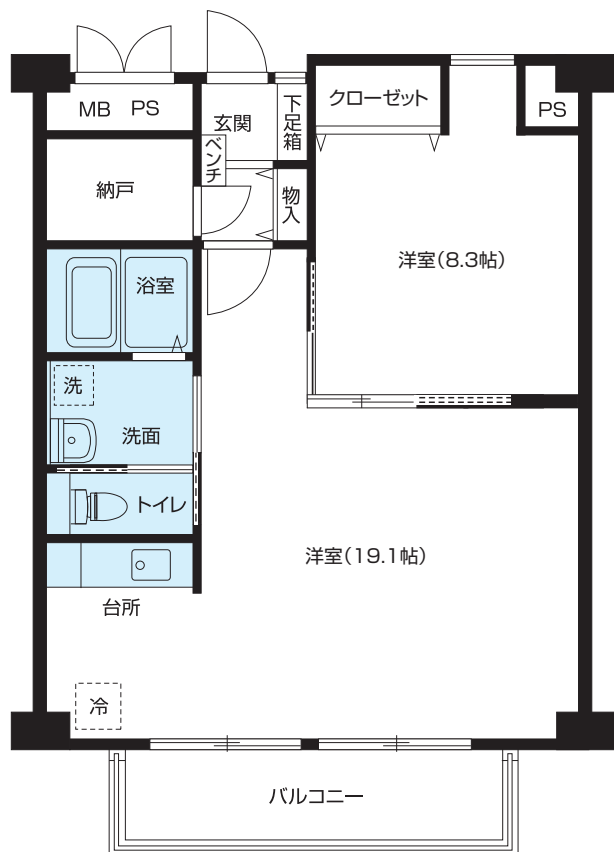


F1 TYPE 2LDK 居室面積 60.8m²



介護居室

F3' TYPE 1LDK+納戸 居室面積 63.9m²



M2 TYPE 1K 居室面積 31.5m²

